

**Országos
kompetenciamérés
2019**



FIT-jelentés

Telephelyi jelentés

Tanulási környezet

Földes Ferenc Gimnázium

3525 Miskolc, Kelemen Didák utca 5.

OM azonosító: 029379

Telephely kódja: 001



EMBERI ERŐFORRÁSOK
MINISZTERIUMA



OKTATÁSI
HIVATAL



Köznevelési Mérés
Értékelési Osztály

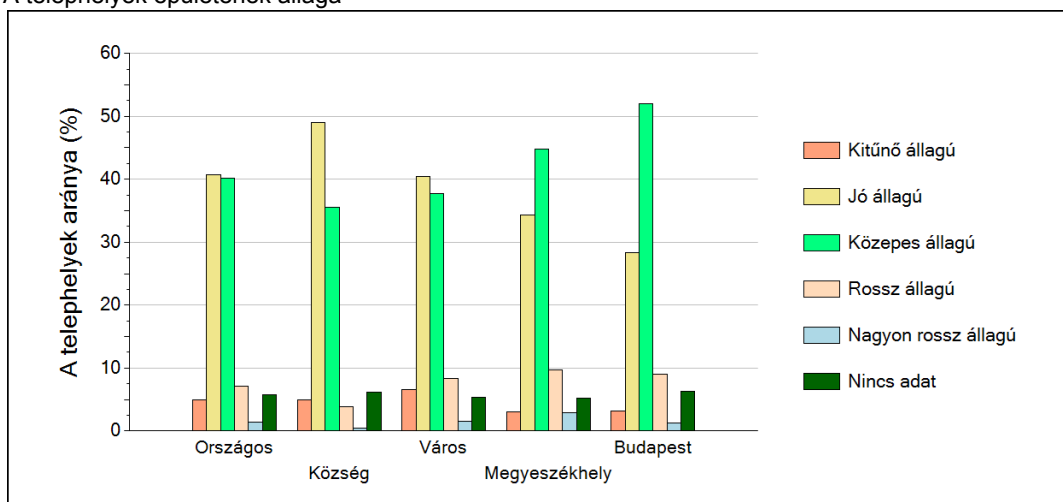
FIGYELEM! Kérjük, tartsa szem előtt, hogy a 2016/2017. tanévtől a képzési formák elnevezései megváltoztak. A jelentésben a hatályos köznevelési törvényben felsorolt képzési formák megnevezései szerepelnek: a korábbi szakközépiskola szakközgimnáziumként, a korábbi szakiskola szakközépiskolaként, a korábbi speciális szakiskola szakiskolaként került feltüntetésre.

1 A telephely épületének állapota

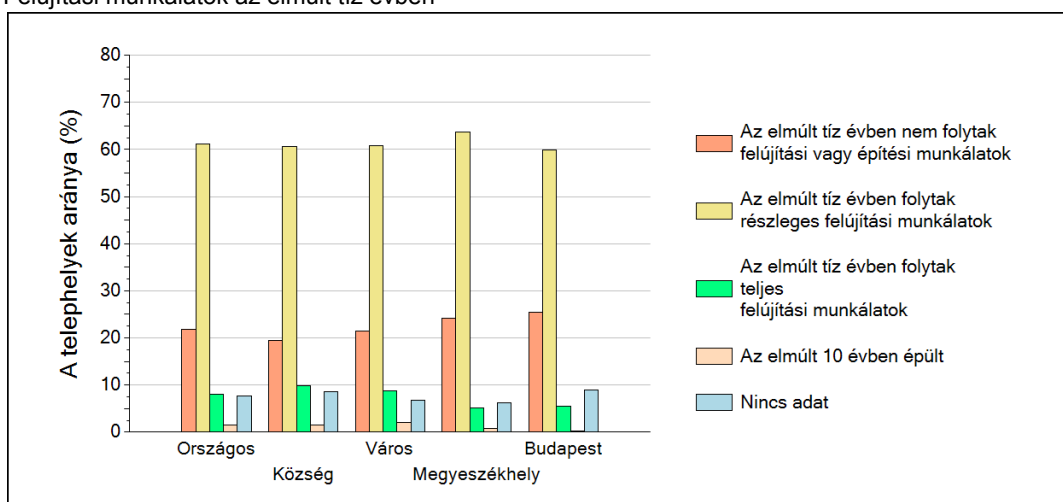
A Telephelyi kérdőív kérdéseire adott válaszaik alapján az Önök telephelyén az épület nagyon rossz állapotú.

A Telephelyen folytak részleges felújítási munkálatok az elmúlt tíz évben.

A telephelyek épületének állaga



Felújítási munkálatok az elmúlt tíz évben

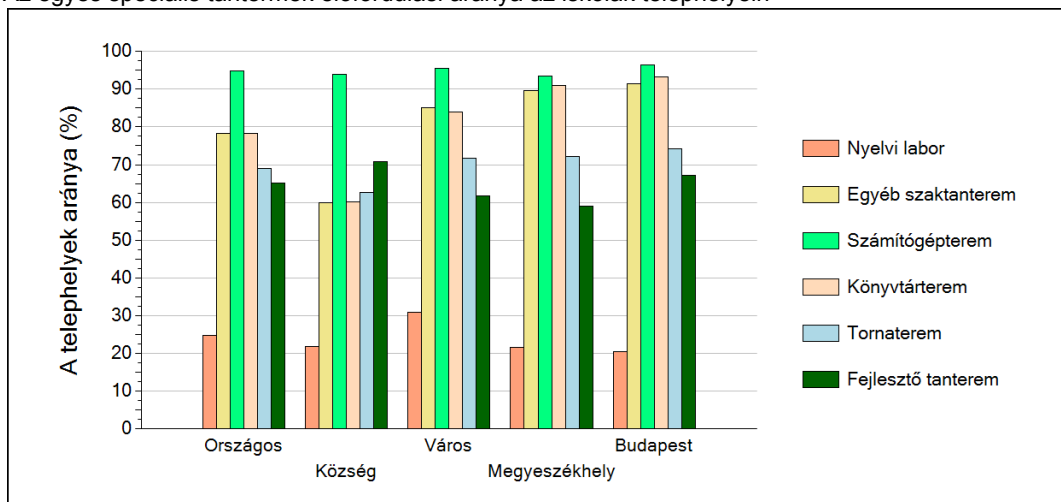


2 A telephely speciális tantermei

A Telephelyi kérdőív kérdéseire adott válaszaik alapján az Önök telephelyén az épület az alábbi speciális tantermek találhatóak meg:

- egyéb szaktanterem
- számítógépterem
- könyvtárterem
- tornaterem

Az egyes speciális tantermek előfordulási aránya az iskolák telephelyein

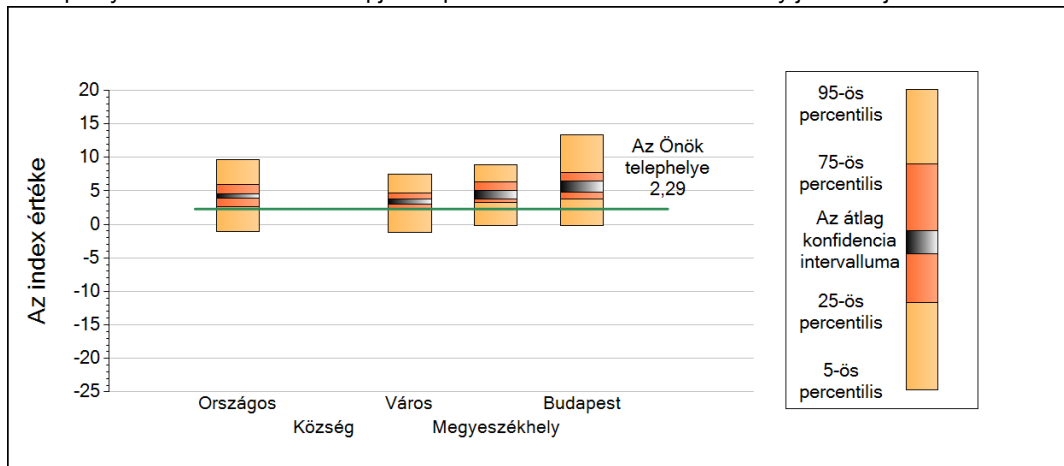


3

A tanulók összetétele és a tanulási nehézségekkel küzdő tanulók a telephelyeken

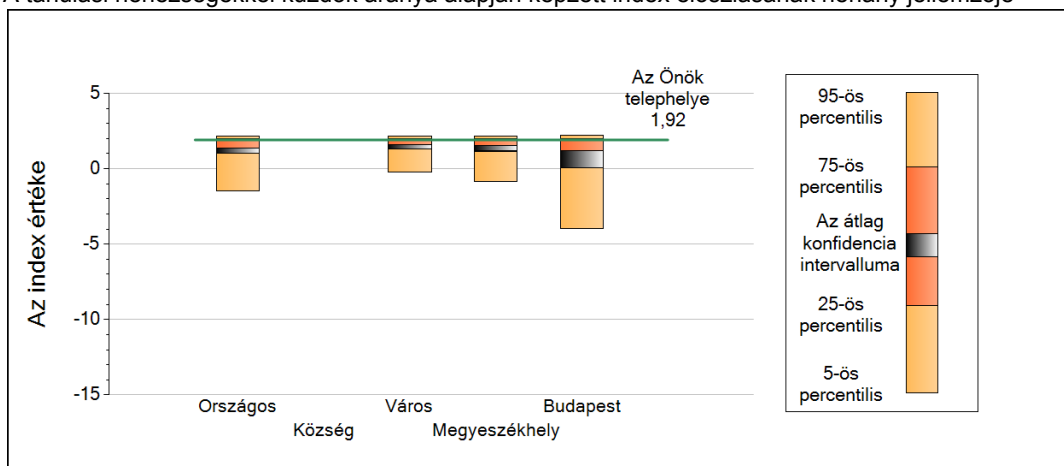
Gimnázium

A telephely tanulói összetétele alapján képzett index eloszlásának néhány jellemzője



	5-ös perc.	25-ös perc.	Konf. int. alja	Konf. int. teteje	75-ös perc.	95-ös perc.
Országos	-1,13	2,68	3,88	4,58	5,96	9,69
Község	-	-	-	-	-	-
Város	-1,24	2,28	2,98	3,77	4,63	7,51
Megyeszékhely	-0,14	3,24	3,82	5,06	6,33	8,94
Budapest	-0,20	3,76	4,76	6,50	7,77	13,39

A tanulási nehézségekkel küzdők aránya alapján képzett index eloszlásának néhány jellemzője



	5-ös perc.	25-ös perc.	Konf. int. alja	Konf. int. teteje	75-ös perc.	95-ös perc.
Országos	-1,45	1,17	1,03	1,37	1,99	2,15
Község	-	-	-	-	-	-
Város	-0,25	1,43	1,31	1,61	1,99	2,15
Megyeszékhely	-0,83	1,14	1,21	1,55	1,99	2,15
Budapest	-3,95	0,66	0,05	1,17	1,99	2,23

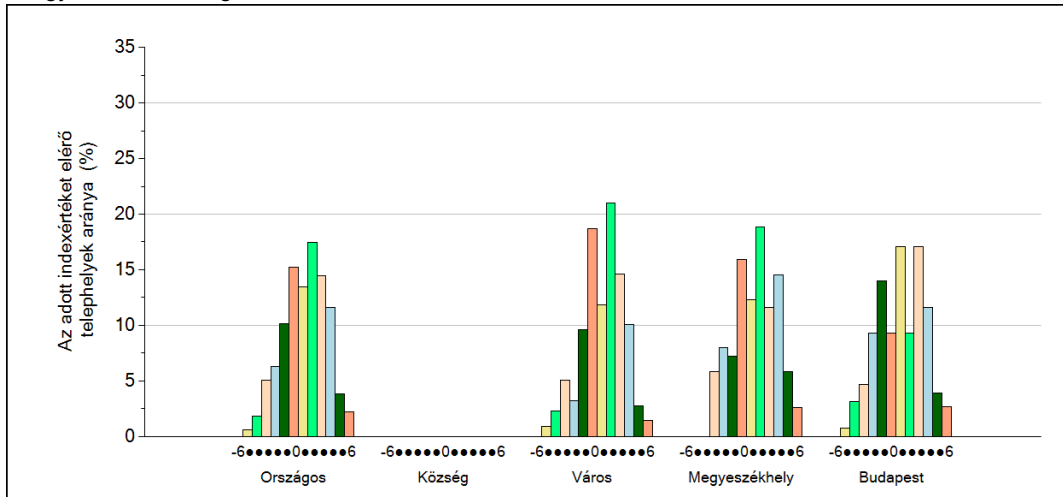
4

Fegyelem, motiváció

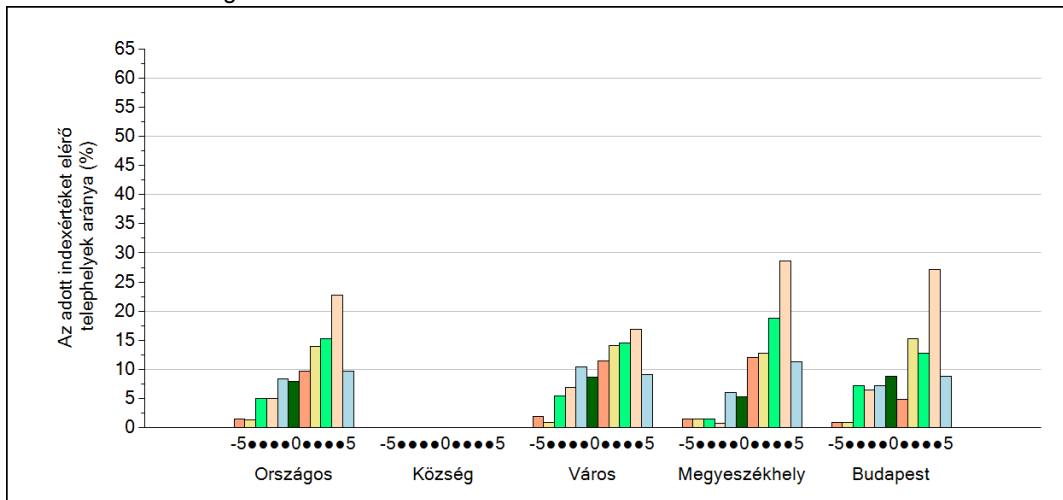
Gimnázium

A Telephelyi kérdőív kérdéseire adott válaszaik alapján az Önök telephelyén a diákok fegyelmeire vonatkozó index értéke 1, a motivációra vonatkozó index értéke 4.

A fegyelemindex megoszlása



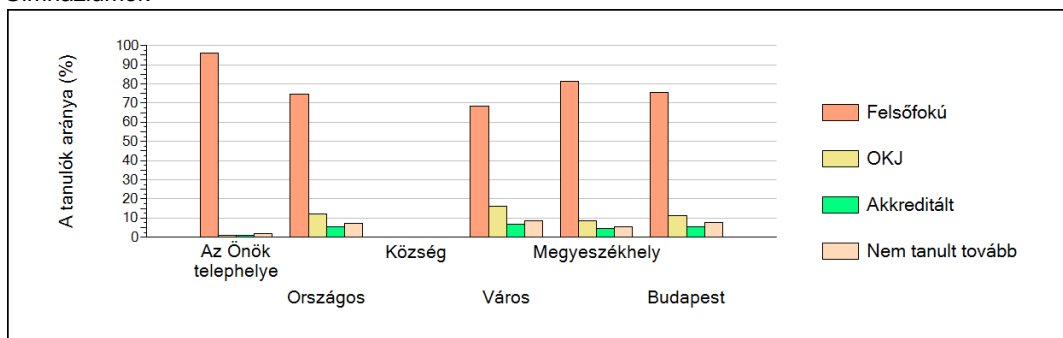
A motivációindex megoszlása



5

A különböző képzési formákban tanulók továbbtanulási aránya

Gimnáziumok



Tanulási környezet